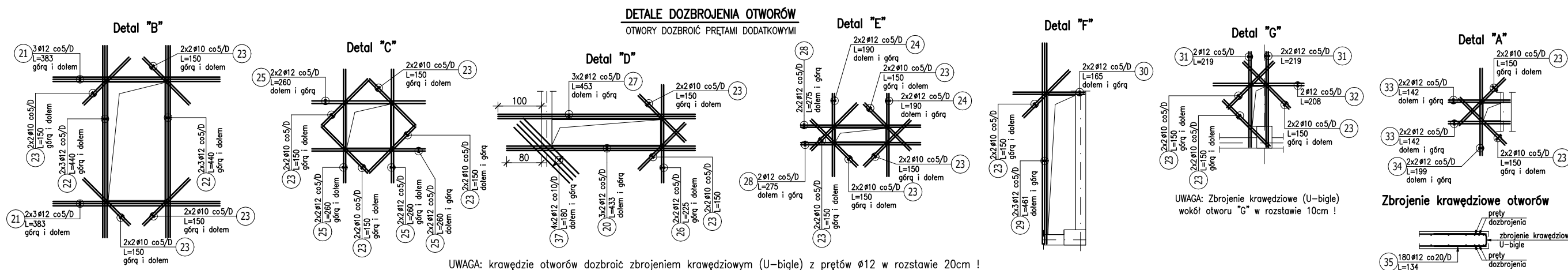
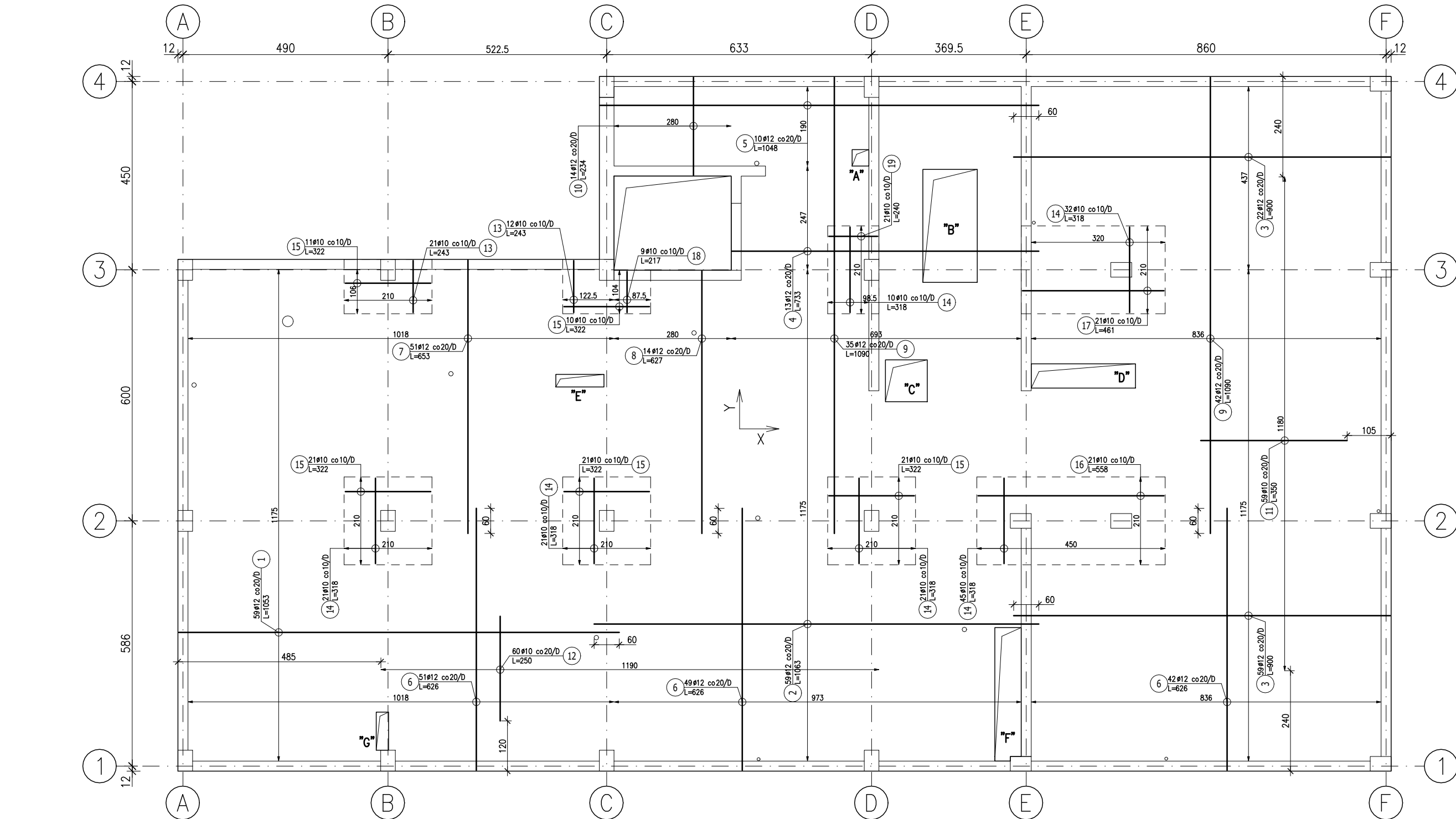


STROP NAD 2 PIĘTREM (STROPODACH) - ZBROJENIE DOLNE



UWAGA: krawędzie otworów dobrozić zbrojeniem krawędziowym (U-bigle) z prętów  $\phi 12$  w rozstawie 20cm !

ZESTAWIENIE STALI ZBROJENIOWEJ

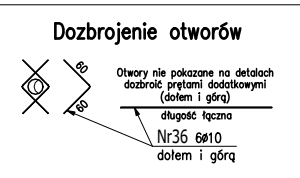
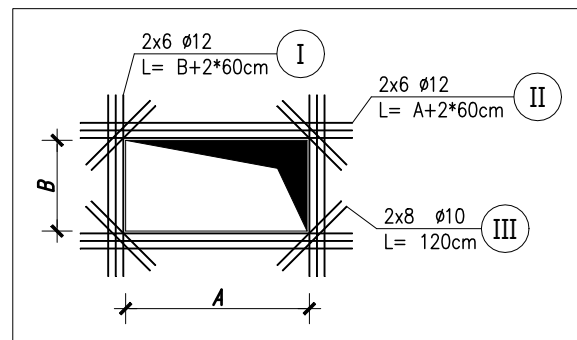
POZ.	NR PRĘTA	Ø [mm]	DŁUGOŚĆ [m]	ILOŚĆ			DŁ. ŁĄCZNA [m]		
				PRĘTÓW	x POZ.	RAZEM	A-IIIIN		
							Ø10	Ø12	
Poz. 1 – Zbrojenie DOLNE – 1 szt.									
1	1	12	10,530	59	1	59		621,27	<div><div></div><div>1053</div></div>
	2	12	10,630	59	1	59		627,17	<div><div></div><div>1063</div></div>
	3	12	9,000	81	1	81		729,00	<div><div></div><div>900</div></div>
	4	12	7,330	13	1	13		95,29	<div><div></div><div>733</div></div>
	5	12	10,480	10	1	10		104,80	<div><div></div><div>1048</div></div>
	6	12	6,260	142	1	142		888,92	<div><div></div><div>626</div></div>
	7	12	6,530	51	1	51		333,03	<div><div></div><div>653</div></div>
	8	12	6,270	14	1	14		87,78	<div><div></div><div>627</div></div>
	9	12	10,900	77	1	77		839,30	<div><div></div><div>1090</div></div>
	10	12	2,340	14	1	14		32,76	<div><div></div><div>234</div></div>
	11	10	3,500	59	1	59	206,50		<div><div></div><div>350</div></div>
	12	10	2,500	60	1	60	150,00		<div><div></div><div>250</div></div>
	13	10	2,430	33	1	33	80,19		<div><div><div></div><div>25</div></div><div><div></div><div>124</div></div><div><div></div><div>30</div></div></div>
	14	10	3,180	150	1	150	477,00		<div><div><div></div><div>25</div></div><div><div></div><div>204</div></div><div><div></div><div>25</div></div></div>
	15	10	3,220	84	1	84	270,48		<div><div><div></div><div>25</div></div><div><div></div><div>204</div></div><div><div></div><div>25</div></div></div>
	16	10	5,580	21	1	21	117,18		<div><div><div></div><div>25</div></div><div><div></div><div>444</div></div><div><div></div><div>25</div></div></div>
	17	10	4,610	21	1	21	96,81		<div><div><div></div><div>30</div></div><div><div></div><div>338</div></div><div><div></div><div>25</div></div></div>
	18	10	2,170	9	1	9	19,53		<div><div><div></div><div>25</div></div><div><div></div><div>98</div></div><div><div></div><div>30</div></div></div>
	19	10	2,400	21	1	21	50,40		<div><div><div></div><div>25</div></div><div><div></div><div>117</div></div><div><div></div><div>30</div></div></div>
	20	12	4,330	6	1	6		25,98	<div><div></div><div>433</div></div>
	21	12	3,830	9	1	9		34,47	<div><div></div><div>383</div></div>
	22	12	4,400	12	1	12		52,80	<div><div></div><div>440</div></div>
	23	10	1,500	80	1	80	120,00		<div><div></div><div>150</div></div>
	24	12	1,900	8	1	8		15,20	<div><div></div><div>190</div></div>
	25	12	2,600	16	1	16		41,60	<div><div></div><div>260</div></div>
	26	12	2,250	4	1	4		9,00	<div><div></div><div>225</div></div>
	27	12	4,530	6	1	6		27,18	<div><div></div><div>453</div></div>
	28	12	2,750	6	1	6		16,50	<div><div></div><div>275</div></div>
	29	12	4,610	6	1	6		27,66	<div><div></div><div>461</div></div>
	30	12	1,650	4	1	4		6,60	<div><div></div><div>165</div></div>
	31	12	2,190	6	1	6		13,14	<div><div></div><div>219</div></div>
	32	12	2,080	2	1	2		4,16	<div><div></div><div>208</div></div>

33	12	1,420	8	1	8	11,36	142
34	12	1,990	4	1	4	7,96	199
35	12	1,340	180	1	180	241,20	60
36	10	12,000	6	1	6	72,00	1200
37	12	1,800	8	1	8	14,40	180

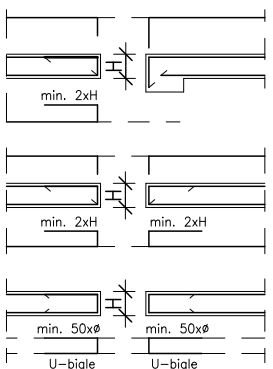
DŁUGOŚĆ RAZEM [m]	1660,09	4908,53
MASA JEDNOSTKOWA [kg/m]	0,617	0,888
MASA [kg]	1024,28	4358,77
MASA CAŁKOWITA [kg]	5383,05	

- Opis kształtu pręta: osiowo
- Opis długości haka: osiowo
- Długość pręta L: suma wymiarów osiowych

SPOSÓB DOZBROJENIA OTWORÓW (nie pokazanych na detalach)

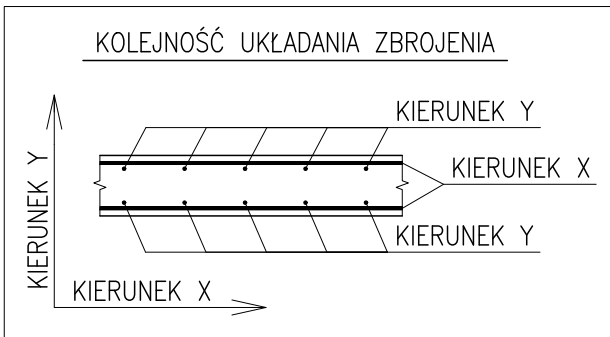


SPOSÓBY ZBROJENIA OTWORÓW 1:50 W MIEJSCU OTWORÓW WYCINANE ZBROJENIE GŁÓWNE I ROZDZIELCZE KSZTAŁTOWAĆ WG. SCHEMATÓW:



UWAGI OGÓLNE:

RYUNKI ROZPATRYWAĆ ŁĄCZNIE Z POZOSTAŁYMI RYSUNKAMI PROJEKTU BUDOWLANEGO, ARCHITEKTURY I PROJEKTÓW BRANŻOWYCH WYMIAROWANIE KONSTRUKCJI PRZEPROWADZONO DLA PROJEKTOWANEGO SPOSOBU UŻYTKOWANIA BUDYNKU, WSZELKIE ZMIANY WYMAGAJĄ DODATKOWEJ ANALIZY KONSTRUKCJI

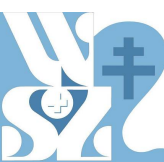


BETON B37 (C30/37)  
KLASA EKSPozyCJI: XC1  
# - STAL A-IIIIN (B500SP)  
Ø - STAL A-I (St3s)

Investor:

Wojewódzki Szpital Zespolony w Kielcach

ul. Grunwaldzka 45  
25-736 Kielce  
NIP: 959-129-12-92  
REGON: 000289785  
KRS: 0000001580



Nazwa Inwestycji:

Rozbudowa i przebudowa budynku Szpitala Świętokrzyskiego Centrum Pediatrii (nr ewid. bud. 2437) o Wojewódzką Poradnię dla dzieci w ramach inwestycji „Wzmocnienie ambulatoryjnej opieki specjalistycznej w Wojewódzkim Szpitalu Zespolonym w Kielcach”, na działkach nr ewid. 389/10, 389/11, 389/12, 389/13, obręb 0015, przy ul. Grunwaldzkiej 45 w Kielcach wraz z przebudową instalacji zewnętrznych: ciepłowniczej, elektrycznej, oświetlenia zewnętrznego i kanalizacji deszczowej.

Adres Inwestycji:

Woj. świętokrzyskie, pow. kielecki, gm. Kielce, miejscowość: Kielce  
dz.nr ewid. 389/10, 389/11, 389/12, 389/13, obręb 0015  
Kielce

**4idea** BIURO PROJEKTOWE  
Karol Sitarski  
ul. Ziłota 15/U5, 25-015 Kielce,  
tel: 510-032-264  
e-mail: 4idea@4idea.pl

Faza Projektu PROJEKT TECHNICZNY

Temat Rysunku Zbrojenie stropu nad 2 piętrem - dolne

Funkcja	Projektant	Numer Uprawnień	Data	Podpis
Projektował:	mgr inż. Tomasz Owsiak	SWK/0128/P00K/09	29.04.2025	
Opracował:	mgr inż. Natalia Marlica	----		
Sprawdził:	mgr inż. Wojciech Kulinski	SWK/0161/PWBKb/19		
Rew.: 0	Skala: 1:100	Branża: Konstrukcja	Nr rys: K-14	